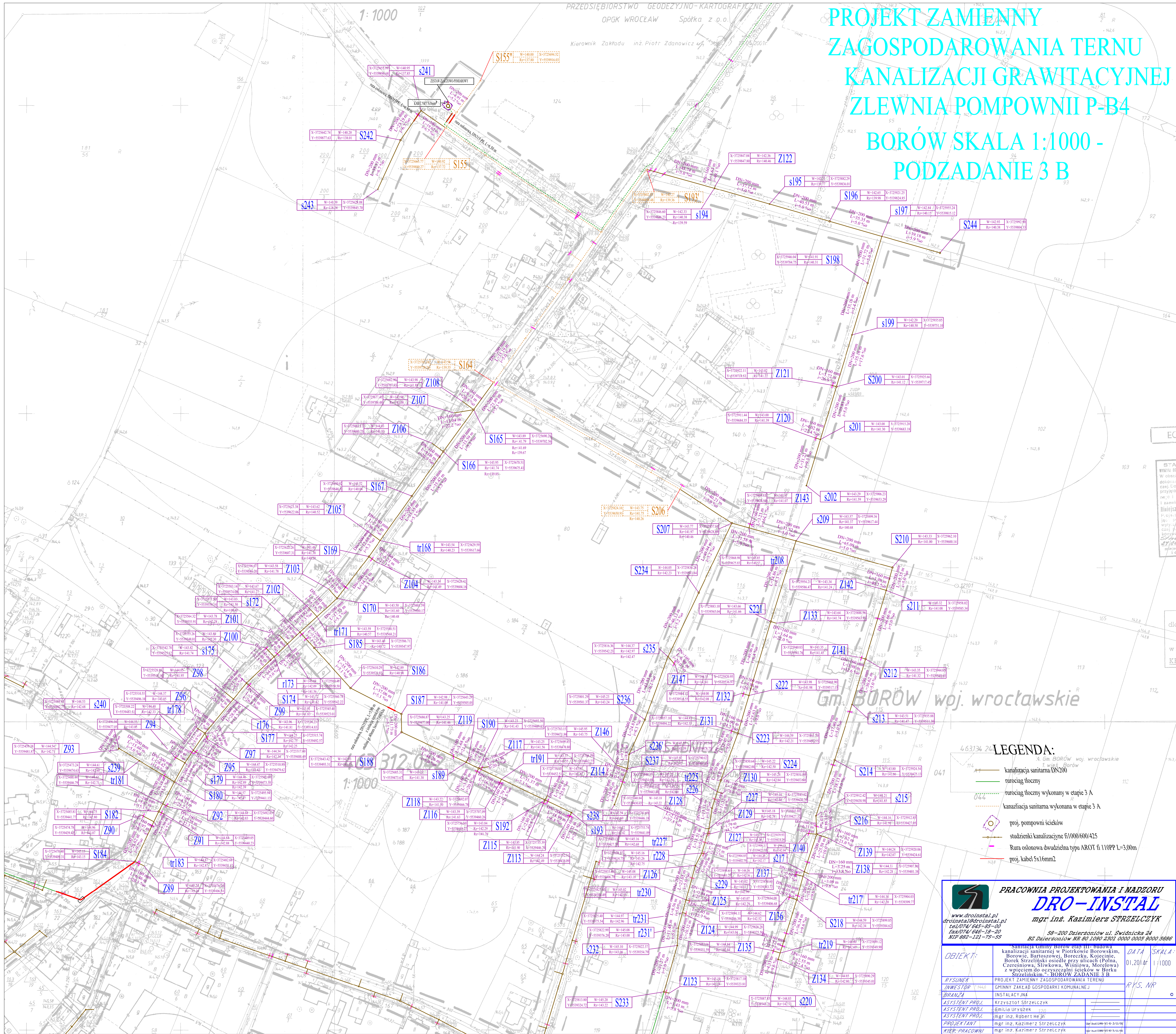


PRZEDSIĘWZIĘCIE GEODEZYJNO-KARTOGRAFICZNE
OPGK WROCŁAW Spółka z o.o.
Kierownik Zakładu inż. Piotr Zdanowicz

**PROJEKT ZAMIENNY
ZAGOSPODAROWANIA TERNU
KANALIZACJI GRAWITACYJNEJ
ZLEWNIA POMPOWNI P-B4
BORÓW SKALA 1:1000 -
PODZADANIE 3 B**



LEGENDA:

- kanalizacja sanitarna DN200
- torowisko drogi
- torowisko drogi wykonany w etapie 3 A
- kanalizacja sanitarna wykonana w etapie 3 A
- proj. pompowni ścieków
- studzienki kanalizacyjne 61000/600/425
- Rura osłonowa dwudzielna typu AROT 6110PP L=300m
- proj. kabel 5x16mm²

PRACOWNIA PROJEKTOWANIA I NADZORU
DRO-INSTAL
mgr inż. Kazimierz STRZELCZYK

59-200 Dąbrowa Tarna, ul. Świdnicka 44
REGON 141645-85-00
NIP 662-121-75-55

OBJEKT:	DATA:	SKALA:
Sanitarna Gmina Borów, ul. Świdnicka 44, Dąbrowa Tarna, woj. wrocławskie	01.2019r	1:1000
PRZEBIEG:		
INWESTOR:	GMINA ZAKŁAD GOSPODARKI KOMUNALNEJ	R/S. NR
BRANŻA:	INSTALACYJNA	
SYSTEMY PROJ.:	Kanalizacja Sanitarna	
SYSTEMY PROJ.:	mgr inż. Robert Hej	
PROJEKTANT:	mgr inż. Kazimierz Strzelczyk	
WZB. PRACOWNI:	mgr inż. Kazimierz Strzelczyk	